

DETECTORES DE GASES

CD-GÁS (CD-185) - Detector de GLP(butano, propano) e CH₄(metano).

CD-NH₃ - Detector de NH₃(amônia).

CD-CO - Detector de CO (monóxido de carbono).

Design

Montado em caixa de ABS branco, com baixo perfil e acabamento brilhante, os detectores de gás são discretos em qualquer tipo de ambiente.

Indicação de múltiplos estados

Quando o piloto verde acende fixo, indica que o sensor está operando.

Quando o piloto vermelho pulsa e o sinalizador sonoro é acionado, indica a leitura de presença do gás correspondente ao critério do sensor.

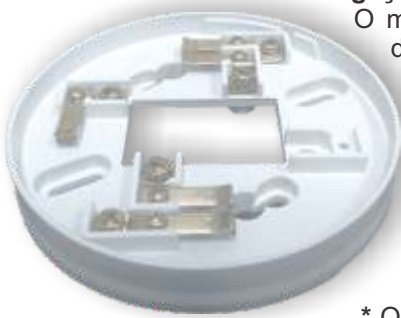
Sinalizador sonoro incorporado

Além da sinalização do alarme para a central, todos nossos modelos de detectores de gás incorporam um sinalizador sonoro que é automaticamente acionado quando o detector alarma.



Interligação direta com central de alarme convencional

O modelo CD-CO, quando atuado, sinaliza por queda de impedância, podendo ser diretamente ligado a quaisquer centrais convencionais de alarme de incêndio normalizada através de dois fios.



Saída de relé N.A. ou N.F.*

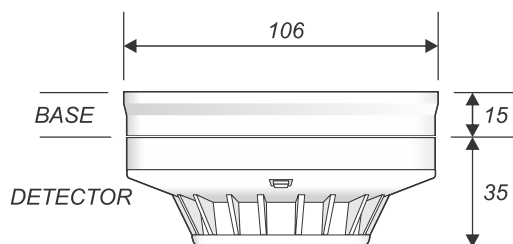
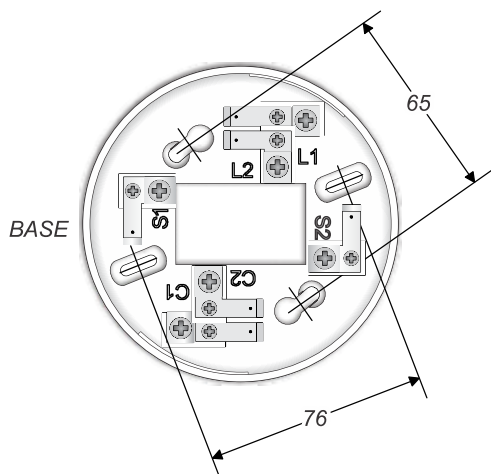
Os modelos CD-GÁS e CD-NH₃, quando atuados, sinalizam acionando um relé interno fornecendo um contato seco, livre de potencial, que pode ser fornecido como Normalmente Fechado (N.F.) ou Normalmente Aberto (N.A.)

* O relé acionado retorna ao estado original após a dissipação do gás. Caso utilizá-lo para fechar uma válvula solenóide, utilize válvula do tipo «com retenção».

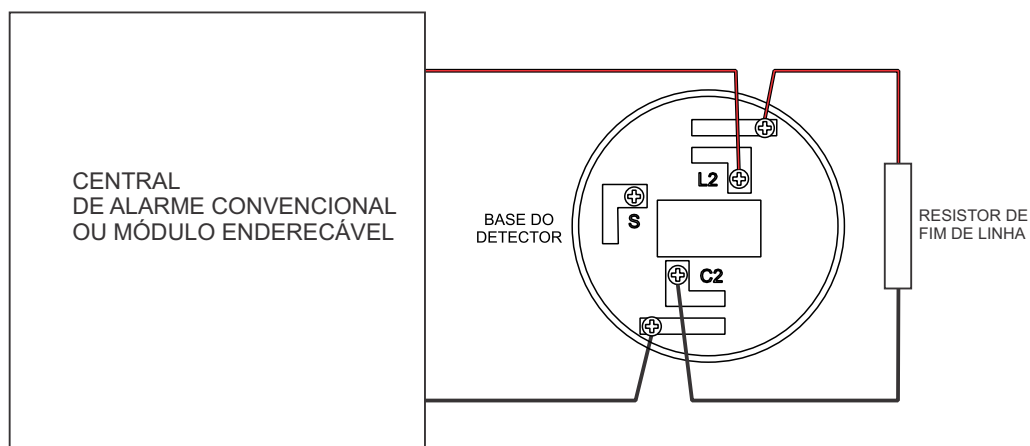
ESPECIFICAÇÕES TÉCNICAS

MODELO	CD-CO	CD-GÁS	CD-NH ₃
Critério do sensor	CO (monóxido de carbono)	GLP(Butano/Propano) e CH ₄ (Metano)	Nh ₃ (amônia)
Tensão nominal		24Vcc	
Consumo em repouso	6,25mA		56mA
Consumo em alarme		75mA	
Sensibilidade	400PPM	10%LEL	5~500PPM
Temperatura de operação		-10°C~+50°C	
Umidade relativa máxima		95% sem condensação	
Sinalização de alarme		Contato seco (N.A. ou N.F.)	Diminuição de impedância
Material		Plástico ABS	
Cor		Branco	
Peso		165g	
Dimensão com base		106 x 50 mm	

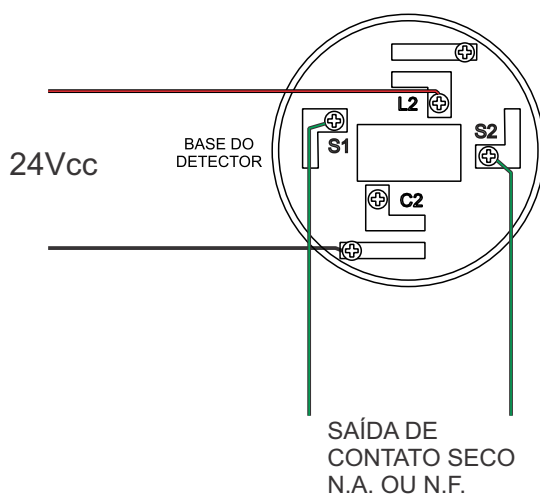
DIMENSÕES



ESQUEMA DE LIGAÇÕES



LIGAÇÃO A 2 FIOS.
para o modelo
CD-CO.



LIGAÇÃO A 4 FIOS.
para os modelos
CD-GÁS e CD-NH3.